

optima ht

Kun 2,6 Liter/vask
Kun 2,6 Liter/vask



Hætte opvaskemaskine Optima HT Plus

Hættemodel med indbygget sæbedosering, afspændingsmiddeldosering, breaktank og booster pumpe (trykforøger).

Hættemodel til store og mellemstore kantiner – forsamlingshuse – fælleshuse – restaurationer – cateringfirmaer – campingpladser – børnehaver

Alle der har brug for effektiv opvask efter hygiejnestandard HACCP

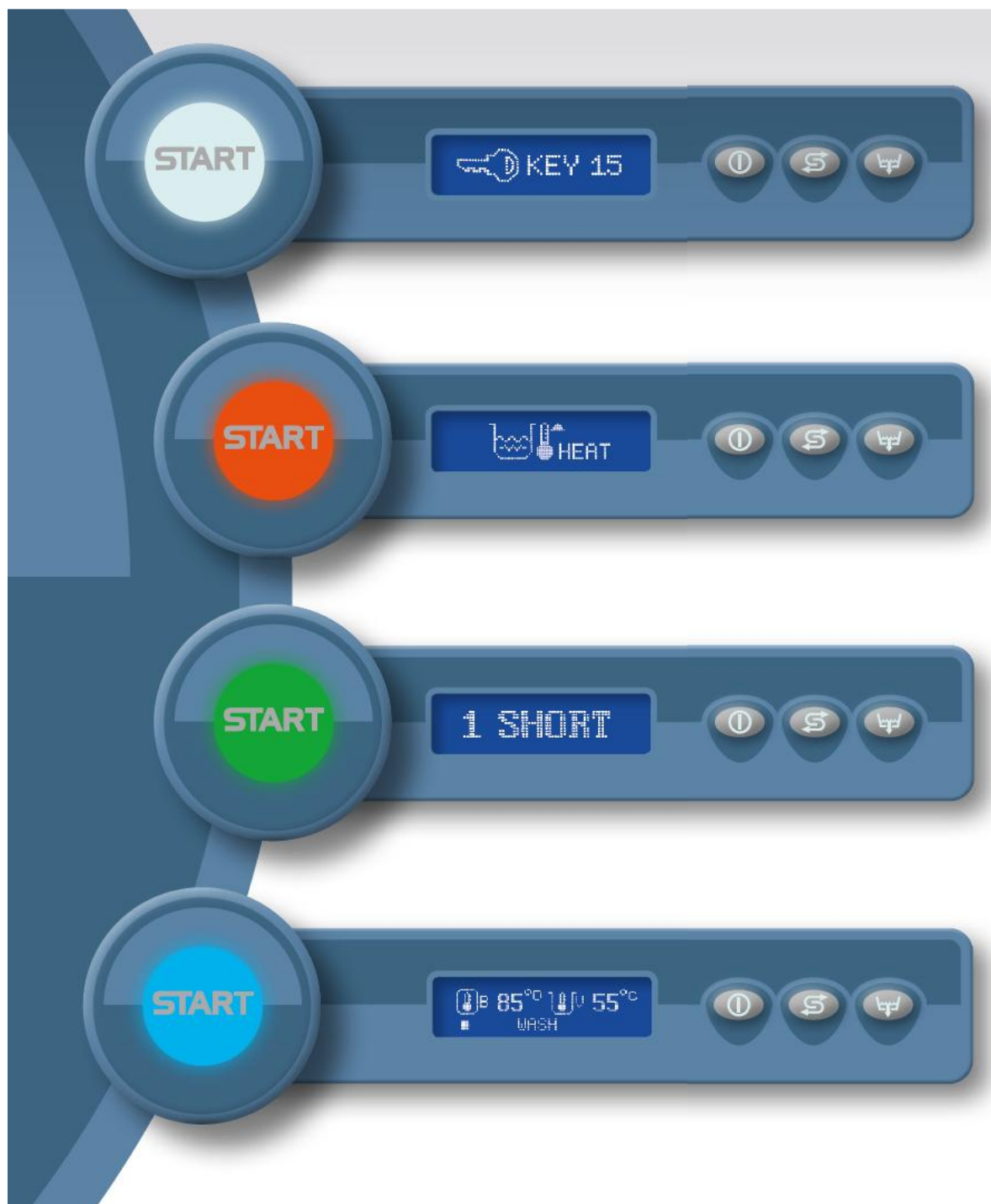


Dihr industriopvaskemaskiner hører til den absolutte topklasse indenfor industri hvidevarer.
Der findes ikke alternativer, kun kompromiser!

NYT INOVATIVT BETJENINGSPANEL

Det baggrundsbelyste betjeningspanel giver klar og tydelig information til brugeren om funktion og tilstand. Hver farve indikerer en aktivitetsstatus.

| | |
|-----------------------|---------------------------|
| HVID: | Programmering/indstilling |
| RØD: | Opvarmning. |
| RØD BLINKENDE: | Alarm/fejl |
| GRØN: | Klar til start. |
| Grøn & BLÅ BLINKENDE: | Slut på cyklus. |
| BLÅ: | Vaske cyklus I gang. |
| BLÅ BLINKENDE: | Boiler total tømning. |



Optima HT Plus

Opvaskemaskine med stor kapacitet til effektiv opvask under alle forhold.

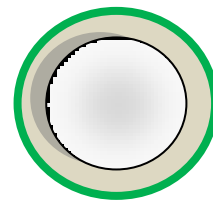
- ✓ 4 Elektroniske programmer
- ✓ Dobbeltisoleret hætte og kabinet
- ✓ Lavt støjniveau ca. 56 dB
- ✓ Vaskecyklus: 50/90/120 sek.+ valgfri
- ✓ Kurve pr. time: 66/40/30/66-5 (Vandtilførsel 55 °C)
- ✓ Doseringspumpe for afspændingsmiddel
- ✓ Doseringspumpe for sæbe
- ✓ Skylletemperatur 85 – 90 °C (HACCP)
- ✓ Vasketemperatur 55 – 65 °C
- ✓ Termostop
- ✓ Bakkehøjde: 530x325mm. Gastronom 1/1
- ✓ Max indgangshøjde 410 mm.
- ✓ El: 400V/3F 50 Hz.
- ✓ Spulepumpe: 1,5 kW.
- ✓ Skylletank varmelegeme: 9,0 kW.
- ✓ Vaskekar varmelegeme: 2,7 kW.
- ✓ Samlet forbrug: 10,5 kW.
- ✓ Tank: 42 liter
- ✓ Skylletank: 15,0 liter
- ✓ Vandforbrug: 2,6 liter pr. vask.
- ✓ Vandtryk: 200 - 400 kPa.
- ✓ Dimensioner: 720 x 735 x 1470/1890 mm.
- ✓ Vægt: 125 kg.

Leveres med:
2 bakkeindsats
1 universalkurve
2 indsats for bestik

Ekstraudstyr:
Spildebakke
Sæbedosering
Blødgørings anlæg HOH AK

Højde 380 mm

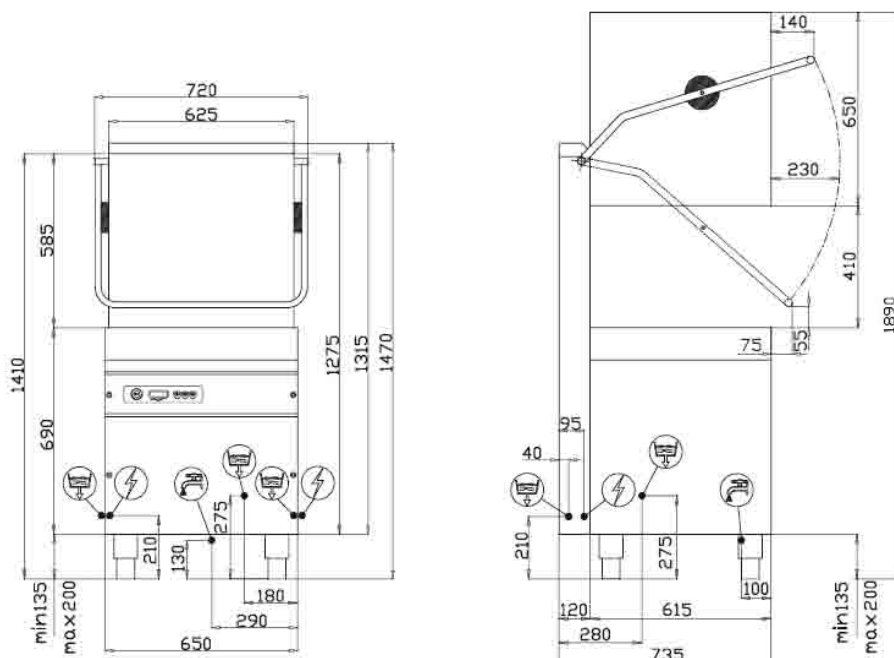
Diameter 410 mm



Kurvstørrelse 500 x 500 mm
Gastronom 1/1



Denne maskine har en meget kraftig spulepumpe.
Kræver tilslutning til eksternt blødgøringsanlæg



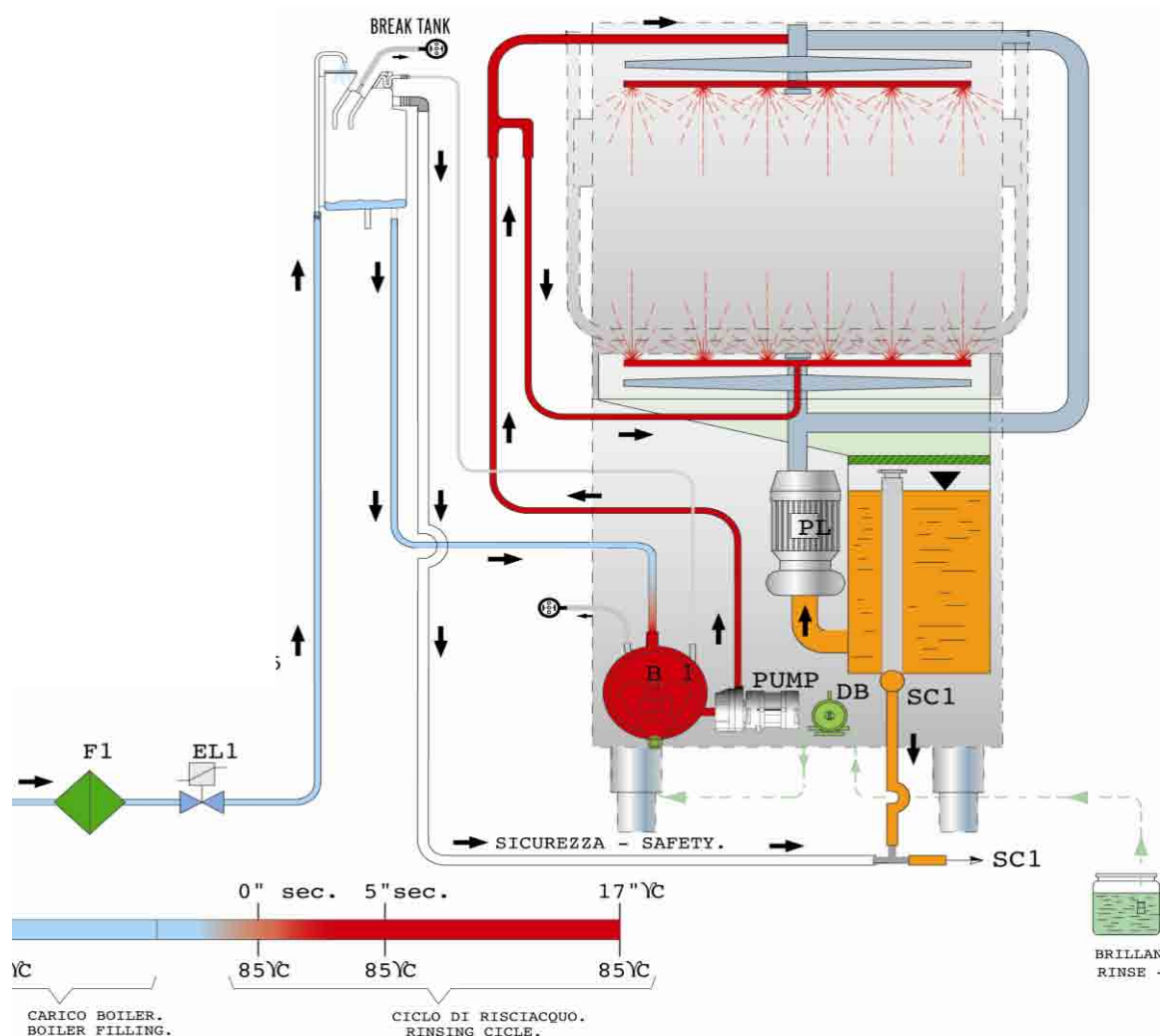
| | |
|--|----------------------------------|
| | WATER CONNECTION 3/4" GAS |
| | DRAINING Ø 24mm |
| | ELECTRICAL SUPPLY |

Dihr PLUS System

Et unikt system, der sikrer ensartet og effektiv skylning hver gang.

Plus er systemet et separat skyllesystem, der fungerer uafhængigt af vandtryk. Vandet til skylning tages fra opvarmningsbeholderen (boiler B1) og pumpes til skylle armene af skyllepumpen (P3). Dette sikrer et ensartet og konstant skylletryk.

Vandet i boileren kommer fra BREAK TANKEN, der niveaufyldes under vaskeprocessen. Boileren fyldes ligeledes imellem skylningerne, hvilket bevirker, at skyllevandet har en konstant temperatur på 85 grader i overensstemmelse med HACCP norm.



vm elektro a/s