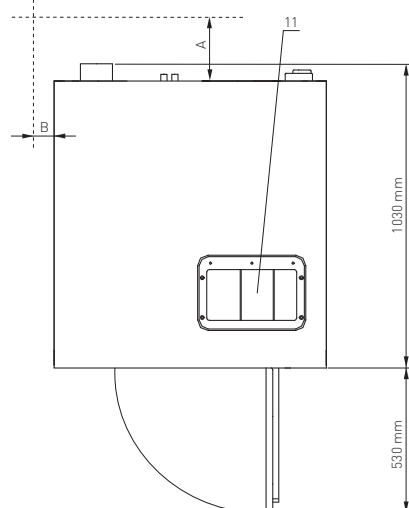
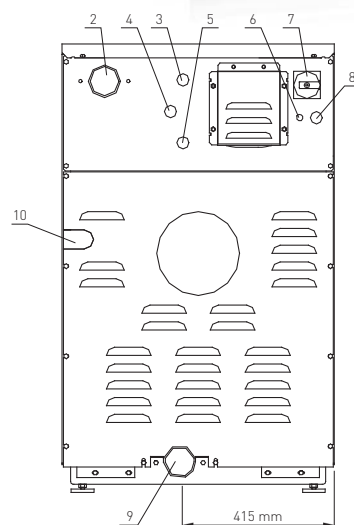
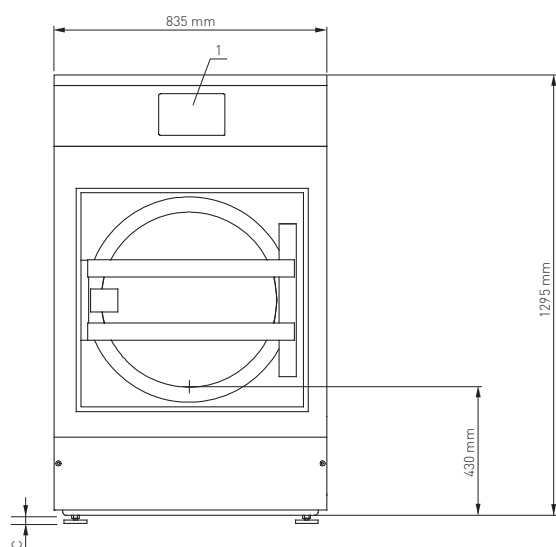


→ vaskemaskine FS16

Model	Kapacitet
FS16	166 liter



1. Styring
2. Ånderør
3. Tilslutning til hårdt koldt vand
4. Tilslutning til blødt koldt vand
5. Tilslutning til varmt vand
6. Sikringer
7. Sikkerhedsafbryder
8. El-tilslutning
9. Afløbsrør
10. Damptilslutning
11. Sæbeskuffe

A. Afstand til bagvæg: 500 mm

B. Afstand mellem maskiner/til væg: 20 mm

C. Højde på fødder: 20 mm

→ tekniske data

Model	FS16				
Produkt nr.	10101003				
Kapacitet	Kapacitet, tørt tøj (ved fyldningsforhold 1:8,8)	19,0 kg			
Tromle	Tromlevolume	166 l			
	Tromledimension Ø x d	650 x 500 mm			
Centrifugering	Hastighed	980 omdr./min.			
	G-faktor	350			
Lågeåbning	Diameter	Ø 410 mm			
	Indfyldningshøjde (underkant lågeåbning)	430 mm			
Opvarmning	El opvarmning	12 kW	•		
		9/18 kW	◦		
	Uden opvarmning	0 kW	◦		
	Dampopvarmning	0 kW	◦		
Eltilslutning	Spænding	220-240V 1 AC (*)	◦		
		220-240V 3 AC	◦		
		380-415V 3 AC + N	•		
	Frekvens	50Hz	•		
		60Hz	◦		
	Totaleffekt	v/elopvarmet 9 kW	11,3 kW		
		v/elopvarmet 12 kW	14,3 kW		
		v/elopvarmet 18 kW	20,3 kW		
		uden opvarmning	2,3 kW		
	Motorens nominelle effekt	2,3 kW			
Anbefalet sikringsstørrelse		1x220-240V	3x220-240V	3x380-415V + N	
	v/totaleffekt på 11,3 kW	32A (**)	32A (**)	20A	
	v/totaleffekt på 14,3 kW	40A (**)	40A (**)	25A	
	v/totaleffekt på 20,3 kW	60A (**)	60A (**)	50A	
	v/totaleffekt på 2,3 kW	10A	10A	10A	
Vandtilslutning	Indløbsventil	3 stk. 3/4"			
	Vandtryk	1-8 bar/0,1-0,8 MPa			
	Max. indløbstemperatur	90°C			
Damptilslutning	Damptilslutning	1 stk. 1/2"			
		1-3bar (lavtryk)	◦		
		3-8bar (højtryk)	◦		
Afløbstilslutning	Afløbsmetode	Afløbsventil			
	Afløbsventil ydre diameter v/afløbsventil	Ø 76 mm			
	Udløbshastighed v/afløbsventil	210 l/min.			
Lydniveau	Lydniveau ved max. belastning	< 70dB(A)			
Temperatur og luftfugtighed	Temperatur i rummet	Fra +5°C til +35°C			
	Relativ luftfugtighed i rummet	30% - 90%			
Gulvbelastning	Max. statisk gulvbelastning	5450 N			
	Max. dynamisk gulvbelastning ved centrifugering	12200 N			
	Dynamisk kraftfrekvens	16Hz			
Automatisk doseringsanlæg	Forberedt for automatisk doseringsanlæg	•			
	Antal signaler	8 stk.			
Betaling	Møntindkast indbygget i maskinen	◦			
	Forberedt for opkobling på eksternt betalingssystem	•			
Styring	Max. antal programmer	15 stk. (EasyControl)	•		
		99 stk. (FullControl)	◦		
Vægt	Netto	465 kg			
Transportdata	Vægt ved normal pap emballering	495 kg			
	Volume ved normal pap emballering	1,60 m ³			
	H x B x D ved normal pap emballering	1510 x 930 x 1140 mm			

- = Standard
- = Option

(*): Benyttes v. tilslutning til damp eller varmt vand.

(**): Kan ikke benyttes i DK.